

# **FOTODOKUMENTACE**

**stav k 09.11.2018**

## **VT Jáchymovský potok - OPRAVA ZAKRYTÉHO PROFILU -**

03.2019  
Ing. Martin Ondráček

Příloha : C. 7

SO 01 – Trámový strop – 0,050km



SO 01 – Trámový strop – 0,120km



SO 01 – Trámový strop – 0,225km



SO 01 – Trámový strop – 0,435km





SO 02 - Benešovy rámy – 0,770km



SO 02 - Benešovy rámy – 0,850km



SO 03 – Klenbový strop – 1,000



SO 03 – Klenbový strop – 1,090





SO 04 – Železobetonový strop (oprava) – 1,250km



SO 04 – Železobetonový strop (oprava) – 1,440km



SO 05 – Železobetonový strop (výměna – jižní část náměstí) – 1,470km



SO 05 – Železobetonový strop (výměna – jižní část náměstí) – 1,560km





SO 06 – Železobetonový strop (oprava – severní část náměstí) – 2,000km



SO 06 – Železobetonový strop (oprava – severní část náměstí) – 2,030km





SO 07 – Železobetonový strop (oprava – u kostela) – 2,060km



SO 07 – Železobetonový strop (oprava – u kostela) – 2,160km



SO 08 – Železobetonový strop (výměna/oprava - nad kostelem) **VÝMĚNA** – 2,280km



SO 08 – Železobetonový strop (výměna/oprava - nad kostelem) **OPRAVA** – 2,410km





Vtok do zakrytého profilu (šterková přehrážka) – 2,512km

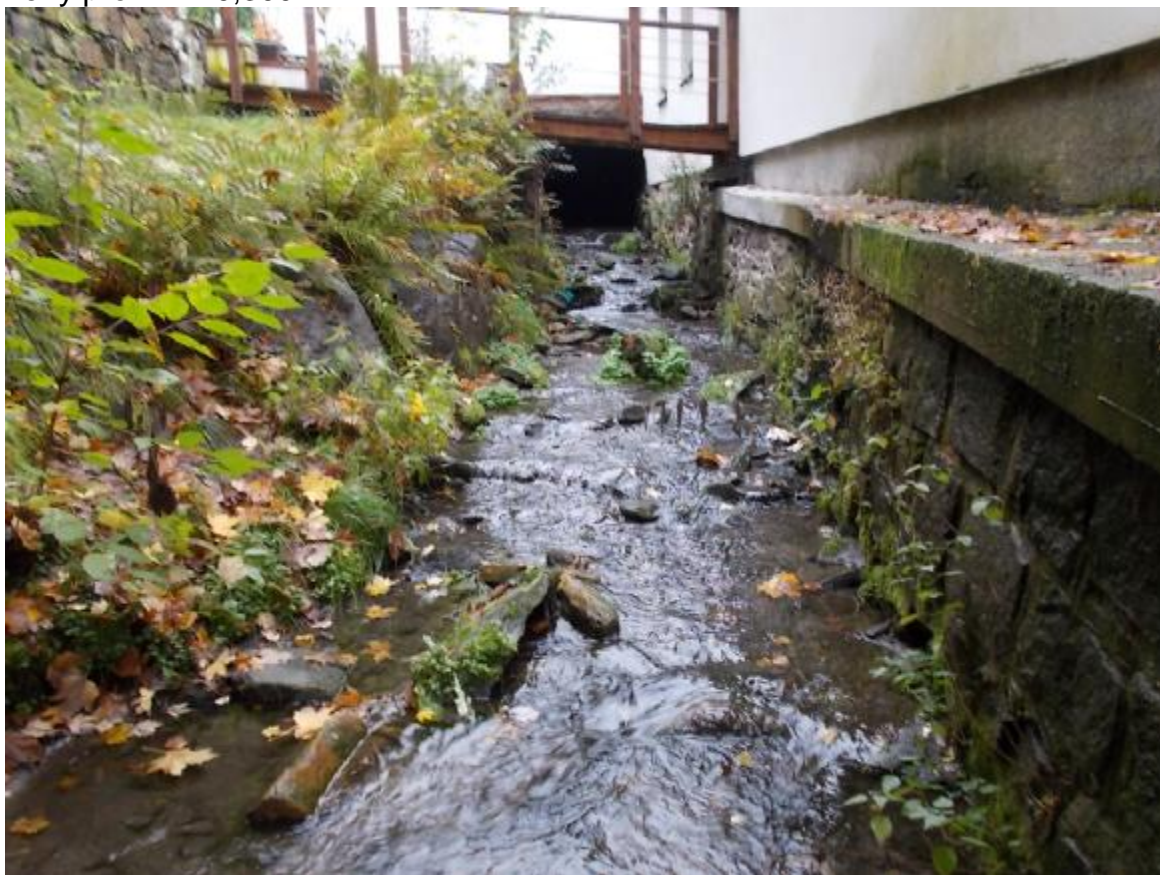


Výtok ze zakrytého profilu (lázně Agricola) – 0,000km





Otevřený profil 1 – 0,300km



Otevřený profil 2 – 0,400km





Otevřený profil 3 – 0,500km



Otevřený profil 4 – 0,950km

